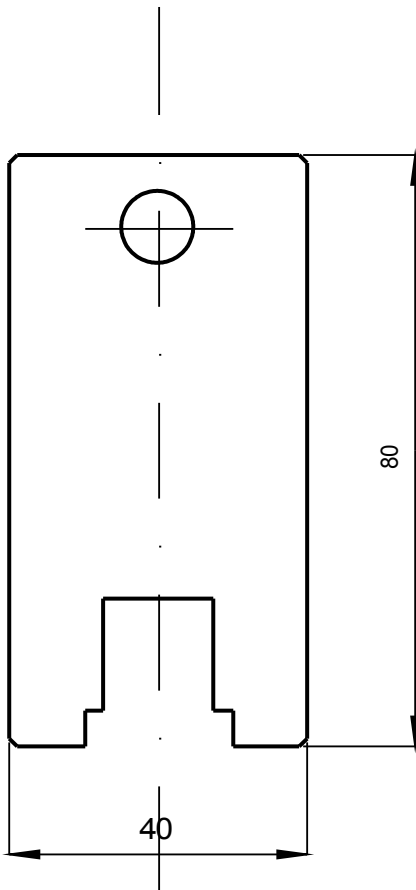


OPINDUS S.A.	ACCESSOIRES HUCK	Page: 1/1
	MOYEN DE VERIFICATION BOM	Date : 04/2005
		Indice : 1
		Verif : ChP
		Appro : NPL

Pour vérifier la bonne mise en place des rivets BOM, OPINDUS réalise des moyens de vérification qui se présentent sous la forme d'un calibre de type « entre ».



Ce calibre est réalisé en acier traité ; il a la forme d'une plaque avec un trou de fixation, une découpe qui correspond à l'empreinte d'un rivet mis en place correctement, et d'un gravage reprenant le type de rivet (exemple : BOM 16).

Utilisation

Une fois le rivet posé, le rivet doit passer à l'intérieur de l'empreinte, les deux portées extérieures devant toucher la tole d'accostage.

Pose défectueuse

La pose du rivet est défectueuse dans les cas suivants :

- Le rivet bloque sur la largeur ; la traction n'est pas suffisante, ou le nez n'est pas approprié.
- Le rivet bloque sur la hauteur ; la hauteur de l'assemblage n'est pas conforme à celle prévue

pour l'utilisation du rivet ; problème de montage

(épaisseur des toles incorrectes), ou longueur du rivet inadaptée (changer de grip).