

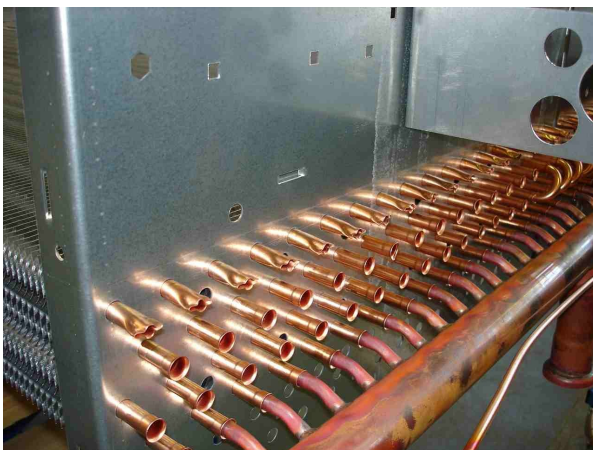
<b>OPINDUS S.A.</b>	<b>MACHINES SPÉCIALES</b>	Page: 1/1
		Date : 09/2006
	<b>PINCE A PAPILLONS</b>	Indice : 1
		Verif : ChP
		Appro : NPL

### PINCE SPECIALE

Cette pince sert à resserrer les tubes d'échangeurs en cuivre pour préparer le brasage d'une canule de plus petit diamètre.  
Effort de serrage 1750 N environ.



**Présentation du travail**



**Résultat**

