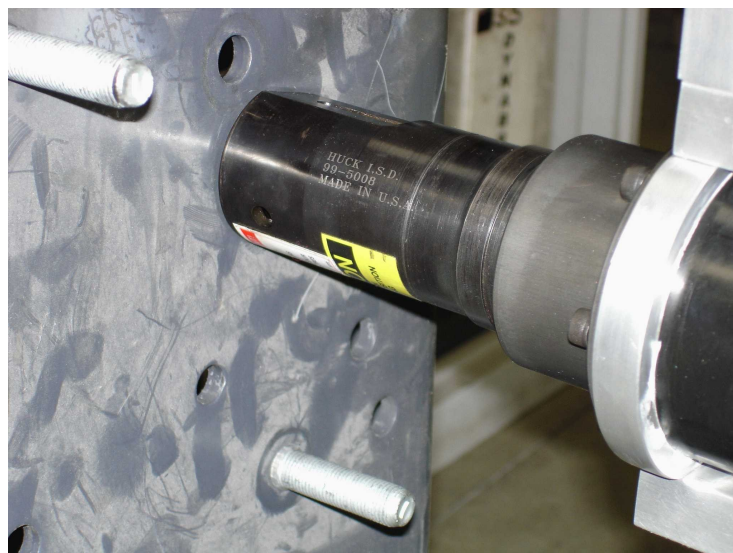


OPINDUS S.A.	OUTILLAGE SPECIFIQUE DE RIVETAGE	Page: 1/1
		Date : 02/2005
TIRE VIS OPINDUS (7000 N) avec nez 99-5008		Indice : 1
		Verif : ChP
		Appro : NPL

Un tire vis est un nouvel outil destiné à mettre en place des vis qui remplacent généralement des goujons soudés.

Tire vis équipé d'un nez AFS – HUCK 99-5008

Force de traction : 7000 N pour vis M14



Ce document est la propriété de OPINDUS S.A., et ne peut être reproduit ou communiqué sans autorisation écrite.

OPINDUS S.A. - 1 rue Maurice AUDIBERT - 69800 - ST PRIEST - Tél: 04 78 21 73 14 - Fax : 04 78 21 73 01  
E-mail: opindus.lyon@wanadoo.fr