

# GAMME ELECTRO - HYDRAULIQUE

Cette gamme de clés à chocs a été conçue spécialement pour une utilisation sur : chantiers,  
centres de réparation,  
assistance routière, ...  
ou lorsqu'il n'y a pas d'air comprimé disponible.

L'équipement comprend :

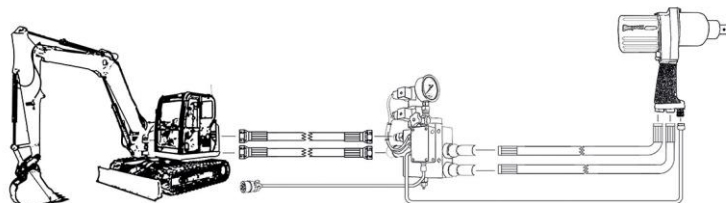
- \* Une gamme de clés à chocs 3/4" et 1" pour M14 à M36 et 4300 N.m



- \* Deux centrales d'alimentation : centrale seule ou poste ergonomique



ou alimentation externe



**Documentation et explications sur demande**

MAJ : 02-18  
Vérif. : N.P.L  
Appr. : C . P

**Distribution OPINDUS**



Matériel conforme à la législation européenne

**OPINDUS** : 1, Rue Maurice Audibert 69800 SAINT PRIEST Tél : 04.78.21.73.14 - Fax : 04.78.21.73.01