

# SCIE FRS 45



<b>MODELE</b>	:	<b>FRS 45</b>
<b>CADENCE</b>	:	<b>1 200 coups/mn</b>
<b>COURSE</b>	:	<b>45 mm</b>
<b>LONGUEUR</b>	:	<b>419 mm</b>
<b>MASSE</b>	:	<b>2,9 kg</b>
<b>UTILISATION</b>	:	<b>Lames standard</b>

MAJ : 10.02  
Vérif. : N.P.L  
Appr. : C . P

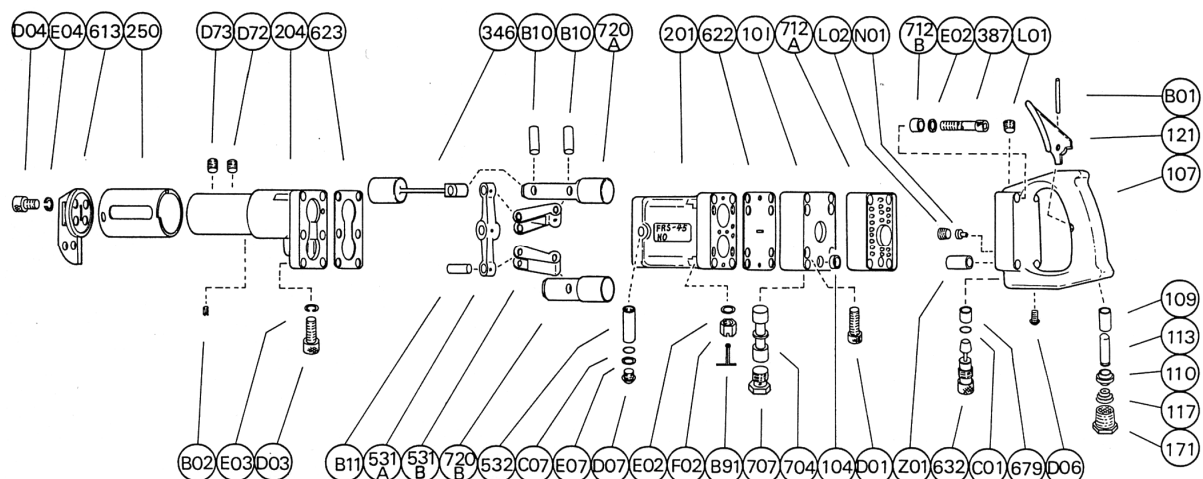
**Distribution OPINDUS**



Matériel conforme à la D.E 89/392/CEE, aux Normes EN292-1 et 2, EN294

**OPINDUS** : 1, Rue Maurice Audibert 69800 SAINT PRIEST Tél : 04.78.21.73.14 - Fax : 04.78.21.73.01

# SCIE FRS 45



REP	REF	DESIGNATIO N
101	S-112101-00	Carter
104	S-112104-00	Douille
107	S-112107-00	Poignée
109	H-014109-00	Douille
110	H-001110-00	Soupape
113	H-063113-00	Poussoir
117	D-001117-00	Ressort
121	W-161121-00	Gâchette
171	IB-3020S0	Raccord adm.
201	S-112201-00	Corps
204	S-101204-00	Nez
250	S-101250-00	Collecteur
346	S-101346-00	Tige
387	S-112238-00	Ecrou
531 A	S-101531-00	Tige
531B	S-101531-01	Tige
532	S-101532-00	Goupille

REP	REF	DESIGNATIO N
613	S-101613-00	Guide
622	S-112622-00	Joint
623	S-101623-00	Joint
632	S-101632-00	Régulateur
679	S-101679-00	Douille
704	S-101704-00	Soupape
707	S-101707-00	Ecrou (2)
712 A	S-112712-00	Admission AV
712B	S-112712-01	Admission AR
720 A	S-101720-00	Piston
720B	S-101720-01	Piston
B01	SP-316	Goupille
B02	SP-26	Goupille
B10	GP-626GCH	Axe (3)
B11	GP-612BH	Axe (2)
B91	P-1-616S	Clavette (4)

REP	REF	DESIGNATIO N
C01	O-S5	Joint
C07	O-P6	Joint
D01	CS-530	Vis
D03	CS-522	Vis
D04	CS-412	Vis
D06	CS-48B	Vis
D07	CS-58B	Vis (2)
D72	SS-814C	Ressort
D73	SS-812	Ressort
E02	PW-6	Rondelle (8)
E03	SW-5	Rondelle (6)
E04	SW-4	Rondelle (4)
E07	PW-5	Rondelle (2)
F02	SN-6	Ecrou (4)
L01	PL-1/ 4	Bouchon
L02	PL-1/ 8	Bouchon
N01	GN-D26D	Axe
Z01		Tube

MAJ : 10.02  
Vérif. : N.P.L  
Appr. : C . P

**Distribution OPINDUS**



Matériel conforme à la D.E 89/392/CEE, aux Normes EN292-1 et 2, EN294

**OPINDUS** : 1, Rue Maurice Audibert 69800 SAINT PRIEST Tél : 04.78.21.73.14 - Fax : 04.78.21.73.01