

BURINEUR HRV 601A

NOUVEAU SYSTEME ANTI-VIBRATIONS



MODELE	HRV 601A
LONGUEUR	233 mm
MASSE	1.75 Kg
NIVEAU DE VIBRATIONS	$\leq 2,5 \text{ m/s}^2$
NIVEAU SONORE	85 dB (A)
FREQUENCE	110 Hz
CONSOMMATION	1,9 l/s
RACCORD	3/8 "
Ø INTERIEUR FLEXIBLE	10 mm

Le burineur HRV 601A remplace le modèle HRV 600.

Il est plus puissant et a un niveau de vibration encore plus faible.

La frappe, et donc l'efficacité du burineur HRV 601A, dépend de la force d'appui dans l'axe.





L'opérateur doit donc ajuster la force d'appui pour le meilleur rendement.

Une bonne lubrification est nécessaire soit par graisseur de ligne soit par l'admission 2 fois par jour.

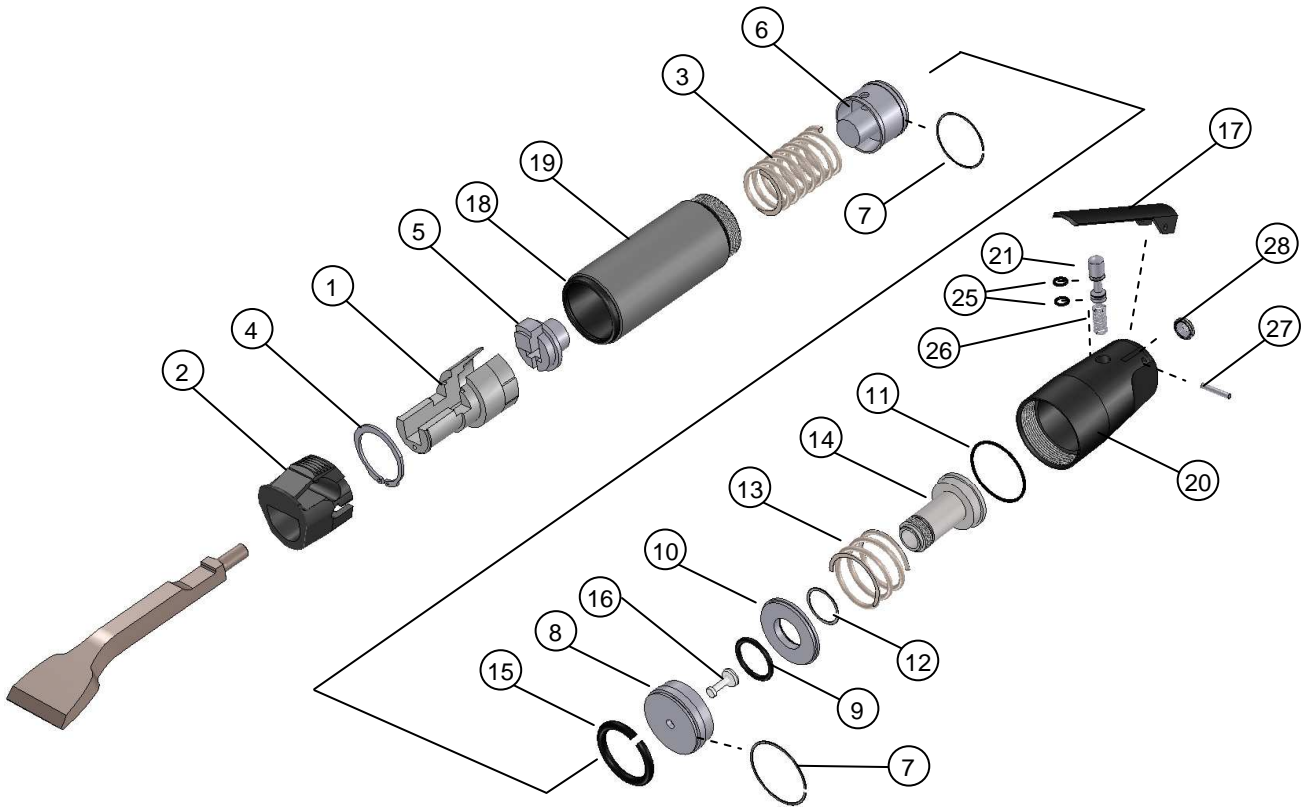
En spécial, le HRV 601A peut être livré en version rallongée :

HRV-601-S1 (longueur totale 893 mm avec le burin)

HRV-601-S2 (longueur totale 1859 mm avec le burin)

MAJ : 01.07 Vérif. : N.P.L Appr. : C . P	Distribution OPINDUS	   
Matériel conforme à la législation européenne		
OPINDUS : 1, Rue Maurice Audibert 69800 SAINT PRIEST Tél : 04.78.21.73.14 - Fax : 04.78.21.73.01		

HRV 601A



REPÈRE	DESIGNATION	REF	NBRE
1	Fourreau avant	H-601-01	1
2	Douille de retenue	H-601-02	1
3	Ressort	H-601-03	1
4	Circlips	H-601-04	1
5	Guide burin	H-601-05	1
6	Piston	H-601-06	1
7	Joint de piston	H-601-07	1
8	Butée	H-601-08	1
9	Joint	H-601-09	1
10	Anneau	H-601-10	1
11	Joint	H-601-11	1
12	Joint	H-601-12	1
13	Ressort	H-601-13	1
14	Extension	H-601-14	1
15	Joint	H-601-15	1
16	Valve	H-601-16	1
17	Gâchette	H-601-17	1
18	Corps	H-601-18	1
19	Gaine du corps	H-601-19	1
20	Poignée	H-601-20	1
21	Valve	H-601-21	1
25	Joint de valve	H-601-25	2
26	Ressort de valve	H-601-26	1
27	Axe	H-601-27	1
28	Filtre	H-601-28	1

MAJ : 01.07
Vérif. : N.P.L
Appr. : C . P

Distribution OPINDUS



Matériel conforme à la législation européenne

OPINDUS : 1, Rue Maurice Audibert 69800 SAINT PRIEST Tél : 04.78.21.73.14 - Fax : 04.78.21.73.01