





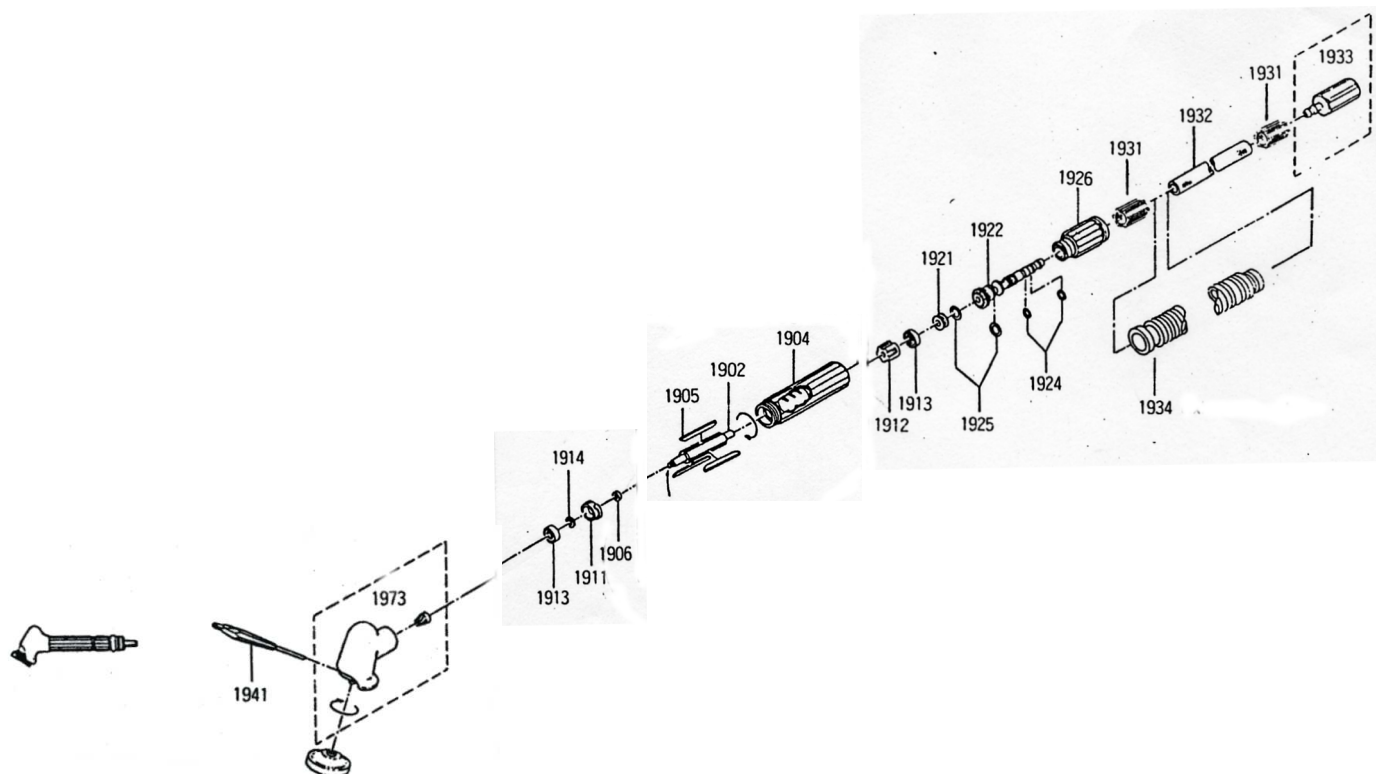
MICROMEULEUSE D'ANGLE (120°) MAG 123



MODELE	:	MAG 123
VITESSE	:	23 500 t/mn
LONGUEUR	:	123 mm
DIAMETRE DU CORPS	:	17 mm
MASSE	:	155g
ECHAPPEMENT	:	Arrière canalisé
CONSOMMATION	:	120 l/mn
		ATTENTION AIR LUBRIFIE IMPERATIF
ARBRE FILETE	:	Ø 7 mm
UTILISATION	:	Meule boisseau Ø 30 mm Support souple pour : - disque abrasif Ø 30 mm autocollant - disque à polir Ø 30 mm autocollant
RACCORD	:	¼ Gaz femelle
DIAMETRE INT.FLEXIBLE	:	6 mm
CONDITIONNEMENT	:	Machine livrée en coffret avec tuyau d'admission souple et quelques accessoires.
VIBRATIONS	:	< 2,5 m/s²

MAJ : 10.02 Vérif. : N.P.L Appr. : C . P	Distribution OPINDUS	   
Matériel conforme à la D.E 89/392/CEE, aux Normes EN292-1 et 2, EN294, EN68, NFE75199,NFE65130		
OPINDUS : 1, Rue Maurice Audibert 69800 SAINT PRIEST Tél : 04.78.21.73.14 - Fax : 04.78.21.73.01		

MICROMEULEUSE D'ANGLE (120°) MAG 123



REF	QTE	DESIGNATION
1901	1	Rotor
1903	1	Corps (cylindre monté)
1905	3	Palette
1906	1	Entretoise
1911	1	Flasque avant
1912	1	Flasque arrière
1913	2	Roulement moteur
1914	1	Rondelle déflecteur
1921	1	Entretoise admission

REF	QTE	DESIGNATION
1922	1	Collecteur d'admission
1924	2	Joint
1925	2	Joint
1926	1	Bouton admission
1931	2	Collier à ressort
1932	1	Tuyau d'admission
1933	1	Embout tuyau complet
1934	1	Tuyau d'échappement
1973	1	Tête

MAJ : 10.02
Vérif. : N.P.L
Appr. : C . P

Distribution OPINDUS



Matériel conforme à la D.E 89/392/CEE, aux Normes EN292-1 et 2, EN294, EN68, NFE75199, NFE65130

OPINDUS : 1, Rue Maurice Audibert 69800 SAINT PRIEST Tél : 04.78.21.73.14 - Fax : 04.78.21.73.01