

BROSSEUSE D'ANGLE ECHAPPEMENT ARRIERE MRA 130-1B



MODELE	:	MRA 130-1B
VITESSE	:	12 000 tr/mn
PUISSANCE	:	0,9 kW
HAUTEUR	:	95 mm
LONGUEUR	:	230 mm
MASSE	:	1,8 kg
ECHAPPEMENT	:	Arrière
CONSOMMATION	:	700 l/mn
UTILISATION	:	Brosse sur écrou M14
RACCORD	:	3/8 GAZ Femelle
DIAMETRE INT. FLEXIBLE	:	13 mm

MAJ : 06.03
Vérif. : N.P.L
Appr. : C . P

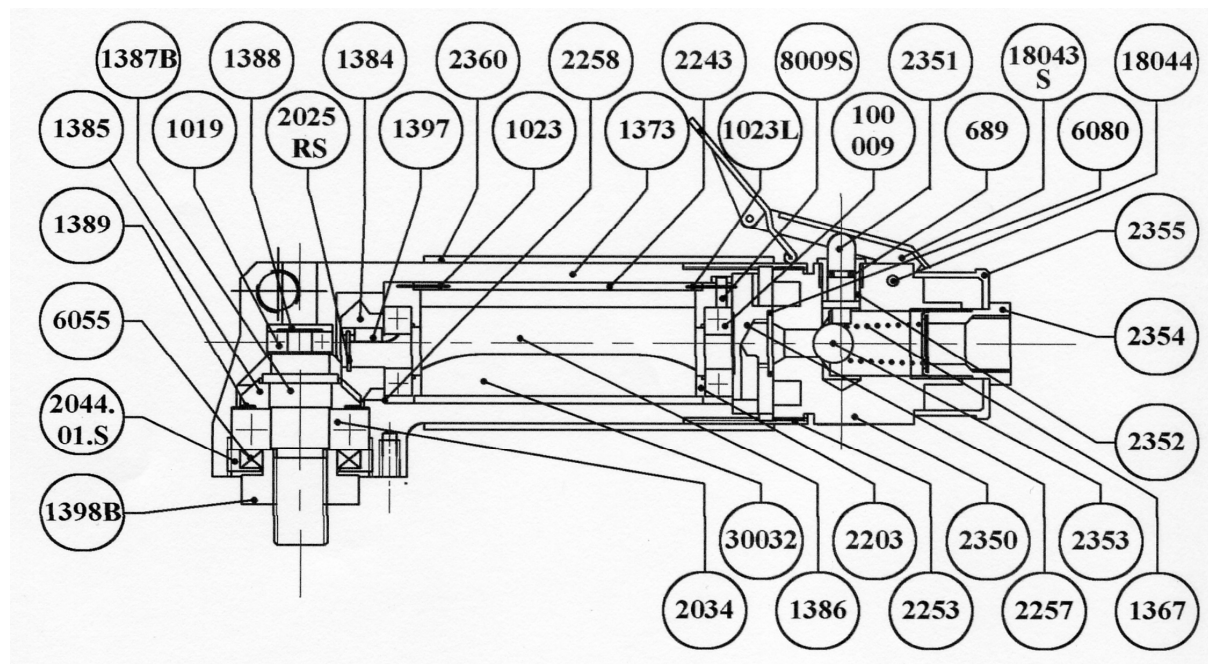
Fabrication française OUTIPERRET



Matériel conforme à la D.E 89/392/CEE, aux Normes EN292-1 et 2, EN294, EN68, NFE75199,NFE65130

OPINDUS : 1, Rue Maurice Audibert 69800 SAINT PRIEST Tél : 04.78.21.73.14 - Fax : 04.78.21.73.01

BROSSEUSE D'ANGLE ECHAPPEMENT ARRIERE MRA 130-1B



REFERENCE	NBRE	DESIGNATION
689	1	Joint
1019	1	Roulement
1023	1	Goupille
1023 L	1	Goupille
1367	1	Ressort
1373	1	Corps
1384	1	Pignon
1385	1	Pignon
1386	1	Rotor
1387B	1	Broche
1388	1	Butée
1389	1	Rondelle
1397	1	Clavette
1398B	1	Flasque de brosse
2025 RS	1	Jonc
2034	1	Roulement
2044.01 S	1	Ecrou
2203	2	Flasque
2243	1	Stator

REFERENCE	NBRE	DESIGNATION
2253	1	Bague
2257	1	Séparateur
2258	1	Joint
2350	1	Poignée
2351	1	Soupape
2352	1	Douille
2353	1	Bille
2354	1	Raccord filtre 3/8''G
2355	1	Silencieux
2360	1	Manchon
6055	1	Joint
6080	1	Joint
8009 S	1	Goupille
8039	3	Rondelle
18026S	1	Fausse poignée
18043 S	1	Gâchette de sécurité
18044	1	Axe de gâchette
30032	4	Palette
100009	2	Roulement

MAJ : 06.03
Vérif. : N.P.L
Appr. : C . P

Fabrication française OUTIPERRET



Matériel conforme à la D.E 89/392/CEE, aux Normes EN292-1 et 2, EN294, EN68, NFE75199,NFE65130

OPINDUS : 1, Rue Maurice Audibert 69800 SAINT PRIEST Tél : 04.78.21.73.14 - Fax : 04.78.21.73.01