





MEULEUSE D'ANGLE PUISSANTE

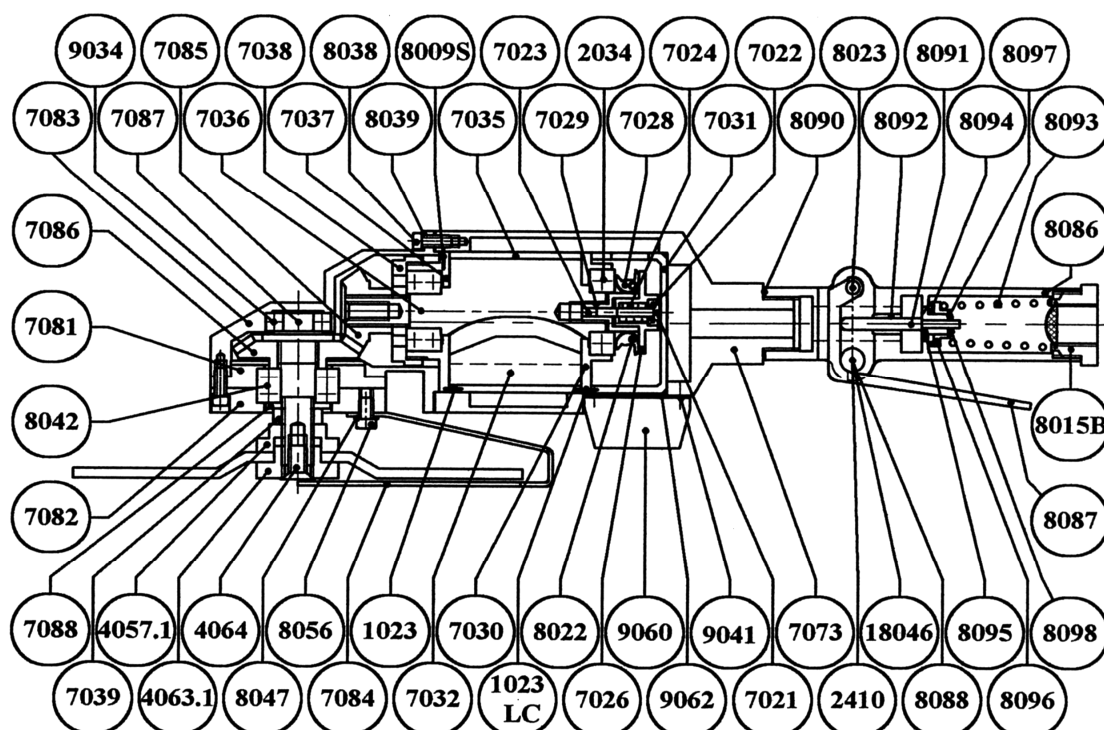
MRA 230



MODELE	:	MRA 230
VITESSE	:	6 300 tr/mn
PUISSANCE	:	2,6 kW
HAUTEUR	:	95 mm à l'axe
LONGUEUR	:	430 mm
MASSE	:	4,9 kg
ECHAPPEMENT	:	Latéral
CONSOMMATION	:	2 000 l/mn
UTILISATION	:	Meules moyeu déporté Ø 230 x 22,2 mm
RACCORD	:	1/2 GAZ Femelle
DIAMETRE INT. FLEXIBLE	:	19 mm

MAJ : 10.02 Vérif. : N.P.L Appr. : C . P	Fabrication française OUTIPERRET	   
Matériel conforme à la D.E 89/392/CEE, aux Normes EN292-1 et 2, EN294, EN68, NFE75199,NFE65130		
OPINDUS : 1, Rue Maurice Audibert 69800 SAINT PRIEST Tél : 04.78.21.73.14 - Fax : 04.78.21.73.01		

MEULEUSE D'ANGLE PUISSANTE MRA 230



REF.	NB.	DESIGN.
1023	2	Goupille
1023 LC	2	Goupille
2034	1	Roulement
2410	1	Vis
4057-1	1	Flasque de meule
4063-1	1	Ecrou de meule
4064	1	Vis de sécurité
7021	1	Vis de réglage
7022	1	Rondelle
7023	1	Vis de blocage
7024	1	Ressort
7026	1	Obturateur
7028	4	Masselotte
7029	1	Chape
7030	1	Flasque arrière
7031	1	Cloche
7032	4	Palette
7035	1	Stator
7036	1	Rotor
7037	1	Flasque avant

REF.	NB.	DESIGN.
7038	1	Ecrou de flasque
7039	2	Ecrou de blocage
7073	1	Corps
7081	1	Entretoise
7082	1	Entretoise
7083	1	Corps R.A
7084	1	Carter
7085	1	Pignon
7086	1	Roue
7087	1	Broche
7088	1	Entretoise
7089	1	Fausse poignée
8009 S	2	Goupille
8015 B	1	Raccord filtre
8022	4	Axe
8023	1	Axe
8038	11	Vis
8039	5	Rondelle frein
8042	2	Roulement
8047	3	Rondelle

REF.	NB.	DESIGN.
8056	3	Vis
8086	1	Poignée
8087	1	Gâchette
8088	1	Poussoir
8090	1	Rondelle
8091	1	Soupape
8092	1	Guide soupape
8093	1	Ressort
8094	1	Siège
8095	1	Support
8096	1	Entretoise
8097	1	Rondelle
8098	1	Circlips
9034	1	Roulement
9041	4	Vis
9060	1	Défecteur MRA
9062	1	Joint
18046	1	Ressort

MAJ : 10.02
Vérif. : N.P.L
Appr. : C . P

Fabrication française OUTIPERRET



Matériel conforme à la D.E 89/392/CEE, aux Normes EN292-1 et 2, EN294, EN68, NFE75199,NFE65130

OPINDUS : 1, Rue Maurice Audibert 69800 SAINT PRIEST Tél : 04.78.21.73.14 - Fax : 04.78.21.73.01