

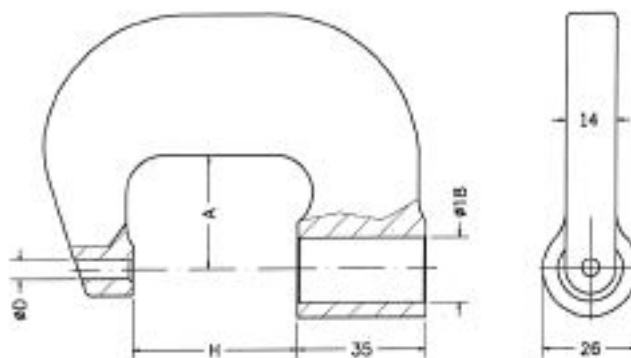
# PINCE MANUELLE NZ 62



La pince NZ62 est nue, sans C (à définir et prévoir en complément).  
 Ainsi, avec cette pince, le C n'est pas lié aux poignées, il peut se positionner sur 360°.

Course : 8 mm

Différents C pour la pince NZ62 :



Référence	A (mm)	H (mm)
417002	30	45
417007	40	45
417012	60	45
417052	40	70
417057	60	70
417062	100	70

MAJ : 02-18  
 Vérif. : N.P.L  
 Appr. : C . P

**Distribution OPINDUS**



Matériel conforme à la législation européenne

**OPINDUS** : 1, Rue Maurice Audibert 69800 SAINT PRIEST Tél : 04.78.21.73.14 - Fax : 04.78.21.73.01

## Utilisation de la pince NZ62

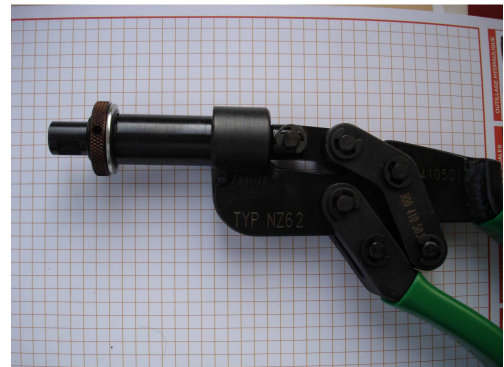
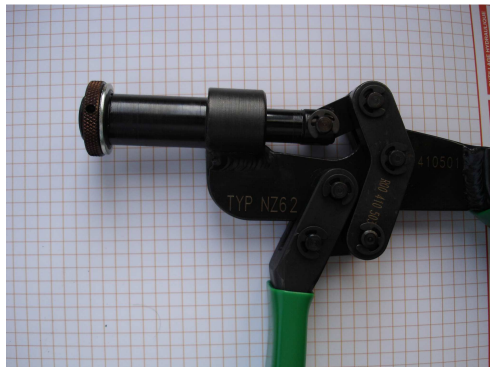
La pince NZ62 est prévue pour la mise en place de rivets pleins par deux bouterolles, une mobile dans l'axe de la pince, et une fixe placée sur le C dans le même axe.

En fonction du montage prévu, il faut sélectionner le C adapté, et les longueurs des bouterolles correspondant aux formes de têtes (voir bouterolles page suivante).

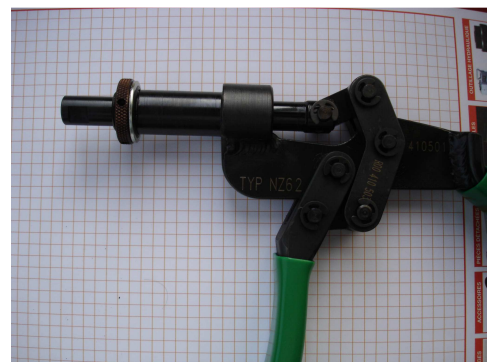
La face d'appui de la bouterolle mobile est réglable sur 15 mm suivant l'axe (de 44 à 59 mm par rapport à la face d'appui du C (clé plate de 3/8" ou 9,5 mm)).

La course utile de la pince est de 8 mm minimum (réelle 12 mm).  
Ces éléments permettent de bien définir l'équipement nécessaire.

**Course**  
Poignées :  
ouverte puis  
fermée



**Réglage**  
Poignées :  
ouvertes



MAJ : 02-18  
Vérif. : N.P.L  
Appr. : C . P

**Distribution OPINDUS**



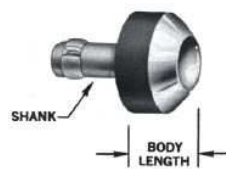
Matériel conforme à la législation européenne

**OPINDUS** : 1, Rue Maurice Audibert 69800 SAINT PRIEST Tél : 04.78.21.73.14 - Fax : 04.78.21.73.01

## BOUTEROLLES POUR PINCES MANUELLES



NASM20426 - AN 426 - LN 9199 - DIN 65399 (fixation Ø 3/16'' ou 4,76 mm)						
Diamètre du corps	Longueur 1/8''=3,18	Longueur 1/4''= 6,35	Longueur 3/8''=9,53	Longueur 1/2''=12,7	Longueur 5/8''=15,88	Longueur 3/4''=19,05
1/2''	<b>109AN</b>	<b>109AP</b>	<b>109AR</b>	<b>109AS</b>	<b>109AT</b>	<b>109AW</b>
3/8''	<b>109EN</b>	<b>109EP</b>	<b>109ER</b>	<b>109ES</b>	<b>109ET</b>	<b>109EW</b>



NASM20470 - AN 470 - LN 9198 - DIN 65398 (fixation Ø 3/16'' ou 4,76 mm)					
Longueur Du corps	Rivet Ø 3/32''=2,4mm	Rivet Ø 1/8''=3,2mm	Rivet Ø 5/32''=4,0mm	Rivet Ø 3/16''=4,8mm	Rivet Ø 1/4''=6,4mm
1/8''= 3,18	<b>108AN-3/32''</b>	<b>108AN-1/8''</b>	<b>108AN-5/32''</b>	<b>108AN-3/16''</b>	
1/4''=6,35	<b>108AP-3/32''</b>	<b>108AP-1/8''</b>	<b>108AP-5/32''</b>	<b>108AP-3/16''</b>	<b>108AP-1/4''</b>
3/8''=9,53	<b>108AR-3/32''</b>	<b>108AR-1/8''</b>	<b>108AR-5/32''</b>	<b>108AR-3/16''</b>	<b>108AR-1/4''</b>
1/2''=12,7	<b>108AS-3/32''</b>	<b>108AS-1/8''</b>	<b>108AS-5/32''</b>	<b>108AS-3/16''</b>	<b>108AS-1/4''</b>
5/8''=15,88	<b>108AT-3/32''</b>	<b>108AT-1/8''</b>	<b>108AT-5/32''</b>	<b>108AT-3/16''</b>	
3/4''=19,05	<b>108AW-3/32''</b>	<b>108AW-1/8''</b>	<b>108AW-5/32''</b>	<b>108AW-3/16''</b>	

**KIT**  
**33 bouterolles**  
**AT108A**

