

PINCES MANUELLES PM502



Les pinces manuelles de type 502 sont prévues pour la mise en place de rivets jusqu'au diamètre 3/16", ou 4,76 mm.

Le C est orientable. Il peut être immobilisé dans toutes les positions.

Il existe deux modèles correspondant à deux profondeurs de C différentes.

| | | |
|-----------------|---------|---------|
| Modèle | 502-AHD | 502-AHE |
| Profondeur du C | 38 mm | 76 mm |
| Passage | 38 mm | 32 mm |
| Course | 9,5 mm | 9,5 mm |
| Réglage | 15 mm | 15 mm |

MAJ : 02-18
Vérif. : N.P.L
Appr. : C . P

Distribution OPINDUS



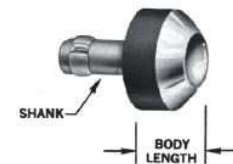
Matériel conforme à la législation européenne

OPINDUS : 1, Rue Maurice Audibert 69800 SAINT PRIEST Tél : 04.78.21.73.14 - Fax : 04.78.21.73.01

BOUTEROLLES POUR PINCES MANUELLES

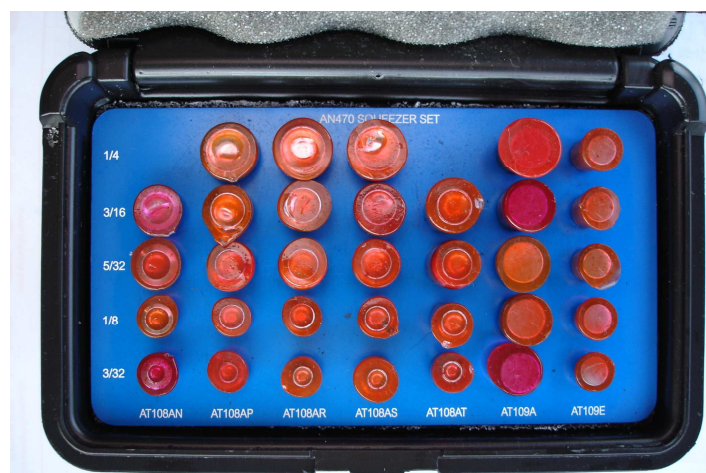


| NASM20426 - AN 426 - LN 9199 - DIN 65399 (fixation Ø 3/16'' ou 4,76 mm) | | | | | | |
|---|---------------------|----------------------|---------------------|---------------------|----------------------|----------------------|
| Diamètre du corps | Longueur 1/8''=3,18 | Longueur 1/4''= 6,35 | Longueur 3/8''=9,53 | Longueur 1/2''=12,7 | Longueur 5/8''=15,88 | Longueur 3/4''=19,05 |
| 1/2'' | 109AN | 109AP | 109AR | 109AS | 109AT | 109AW |
| 3/8'' | 109EN | 109EP | 109ER | 109ES | 109ET | 109EW |



| NASM20470 - AN 470 - LN 9198 - DIN 65398 (fixation Ø 3/16'' ou 4,76 mm) | | | | | |
|---|----------------------|---------------------|----------------------|----------------------|---------------------|
| Longueur Du corps | Rivet Ø 3/32''=2,4mm | Rivet Ø 1/8''=3,2mm | Rivet Ø 5/32''=4,0mm | Rivet Ø 3/16''=4,8mm | Rivet Ø 1/4''=6,4mm |
| 1/8''= 3,18 | 108AN-3/32'' | 108AN-1/8'' | 108AN-5/32'' | 108AN-3/16'' | |
| 1/4''=6,35 | 108AP-3/32'' | 108AP-1/8'' | 108AP-5/32'' | 108AP-3/16'' | 108AP-1/4'' |
| 3/8''=9,53 | 108AR-3/32'' | 108AR-1/8'' | 108AR-5/32'' | 108AR-3/16'' | 108AR-1/4'' |
| 1/2''=12,7 | 108AS-3/32'' | 108AS-1/8'' | 108AS-5/32'' | 108AS-3/16'' | 108AS-1/4'' |
| 5/8''=15,88 | 108AT-3/32'' | 108AT-1/8'' | 108AT-5/32'' | 108AT-3/16'' | |
| 3/4''=19,05 | 108AW-3/32'' | 108AW-1/8'' | 108AW-5/32'' | 108AW-3/16'' | |

KIT
33 bouterolles
AT108A



MAJ : 02-18
 Vérif. : N.P.L
 Appr. : C . P

Distribution OPINDUS



Matériel conforme à la législation européenne

OPINDUS : 1, Rue Maurice Audibert 69800 SAINT PRIEST Tél : 04.78.21.73.14 - Fax : 04.78.21.73.01

OUTILS A EMBREVER POUR PINCES MANUELLES ET C DE RIVETAGE



| NASM20426 - AN 426 - LN 9199 - DIN 65399 (fixation Ø 3/16'' ou 4,76 mm) | | | | | |
|---|---------------|---------------|---------------|---------------|---------------|
| Longueur Du corps | Rivet Ø | Rivet Ø | Rivet Ø | Rivet Ø | Rivet Ø |
| 3/32''=2,4mm | 3/32''=2,4mm | 1/8''=3,2mm | 5/32''=4,0mm | 3/16''=4,8mm | 1/4''=6,4mm |
| 1/4''=6,35 | 206A3P | 206A4P | 206A5P | 206A6P | 206A8P |
| 3/8''=9,53 | 206A3R | 206A4R | 206A5R | 206A6R | 206A8R |



| NASM20426 - AN 426 - LN 9199 - DIN 65399 (fixation Ø 3/16'' ou 4,76 mm) | | | | | |
|---|---------------|---------------|---------------|---------------|---------------|
| Longueur Du corps | Rivet Ø | Rivet Ø | Rivet Ø | Rivet Ø | Rivet Ø |
| 3/32''=2,4mm | 3/32''=2,4mm | 1/8''=3,2mm | 5/32''=4,0mm | 3/16''=4,8mm | 1/4''=6,4mm |
| 1/4''=6,35 | 207A3P | 207A4P | 207A5P | 207A6P | 207A8P |
| 3/8''=9,53 | 207A3R | 207A4R | 207A5R | 207A6R | 207A8R |

KIT
24 outils
AT206A

